

2.6. Социальное партнерство

Социальное партнерство как система взаимодействия различных социальных институтов образовательного пространства социума, муниципалитета и региона является системообразующим фактором развития современного дополнительного образования детей.

Дом детского творчества – открытая педагогическая система. Учреждение взаимодействует с общеобразовательными школами района, лицеями, дошкольными учреждениями, Чебеньковским детским домом, Детско-юношеской спортивной школой, Центром культуры и досуга, высшими и учреждениями среднего профессионального образования и др.

Формы взаимодействия Дома детского творчества:

- культурно-досуговые и спортивные мероприятия на уровне района;
- координационные советы (центр поддержки детского движения Оренбургского района);
- методические мероприятия для работников сферы;
- использование образовательных и культурно-досуговых программ, разработанных педагогическими работниками Дома детского творчества другими образовательными организациями района и области.

С целью расширения возможностей для приобретения обучающимися практико-ориентированного, социального и будущего профессионального опыта Дом детского творчества успешно взаимодействовал с ГАОУ СПО «Оренбургский аграрный колледж» (с. Подгородняя Покровка).

Сотрудничество Дома детского творчества с высшими учебными заведениями г. Оренбурга было обусловлено необходимостью научного обоснования и разработки инновационных проектов в системе дополнительного образования (подготовка и переподготовка кадров, внедрение новых информационных технологий, работа с одарёнными детьми и детьми-инвалидами, сохранение и укрепление здоровья детей и др.). Учёные кафедры общей педагогики ФГБОУ ВПО «Оренбургский государственный университет»

являются научными консультантами Дома детского творчества, участвуют в подготовке и проведении конференций, педагогических советов, экспертизе образовательных программ.

В течение 2013-2016 учебных годов для поддержки талантливых детей, оказания помощи в организации и проведении районных мероприятий Дому детского творчества была оказана спонсорская помощь:

- администрациями сельсоветов Дедуровский, Подгороднепокровский, Чернореченский, Пугачевский, Каменноозерный и др.;
- ЗАО «Тектоника»;
- ООО «Газпром добыча Оренбург»;
- РОО «Союз православных женщин»;
- общественными палатами Оренбургского района и области и др.

Информация о деятельности Дома детского творчества освещается на страницах районной газеты «Сельские вести», в которой печатаются материалы корреспондентов газеты, педагогов и обучающихся.

Мероприятия Дома детского творчества проходят при поддержке Религиозной организации «Оренбургская Епархия Русской Православной Церкви, (Московский Патриархат)» в сфере духовно-нравственного просвещения детей, педагогов и родителей.

Совместная работа с органами опеки и попечительства, социальной защиты населения, инспекцией по делам несовершеннолетних, дает возможность привлекать к занятиям детей из малообеспеченных семей, детей «группы риска», детей с ограниченными возможностями здоровья.

Ежегодно Дом детского творчества, являясь базовым (опорным) образовательным учреждением дополнительного образования по социальному проектированию, проводит зональные семинары по социальному проектированию, в которых принимают участие педагоги дополнительного образования области.

На базе Дома детского творчества создана и успешно функционирует районная детская общественная организация «Содружество школьников Оренбургского района». На сегодняшний день районная организация объединила

34 школьные детские общественные организации – это свыше трех тысяч юных граждан Оренбургского района. Районная детская организация взаимодействует с государственными и другими социальными институтами: средствами массовой информации, районным советом ветеранов, отделом молодежной политики района и др.

Работа с родителями, основными партнерами Дома детского творчества, является одним из важнейших направлений его деятельности.

Основные задачи работы с родителями:

- укрепление связи семьи, школы и общественности в целях обеспечения единства воспитательного процесса;

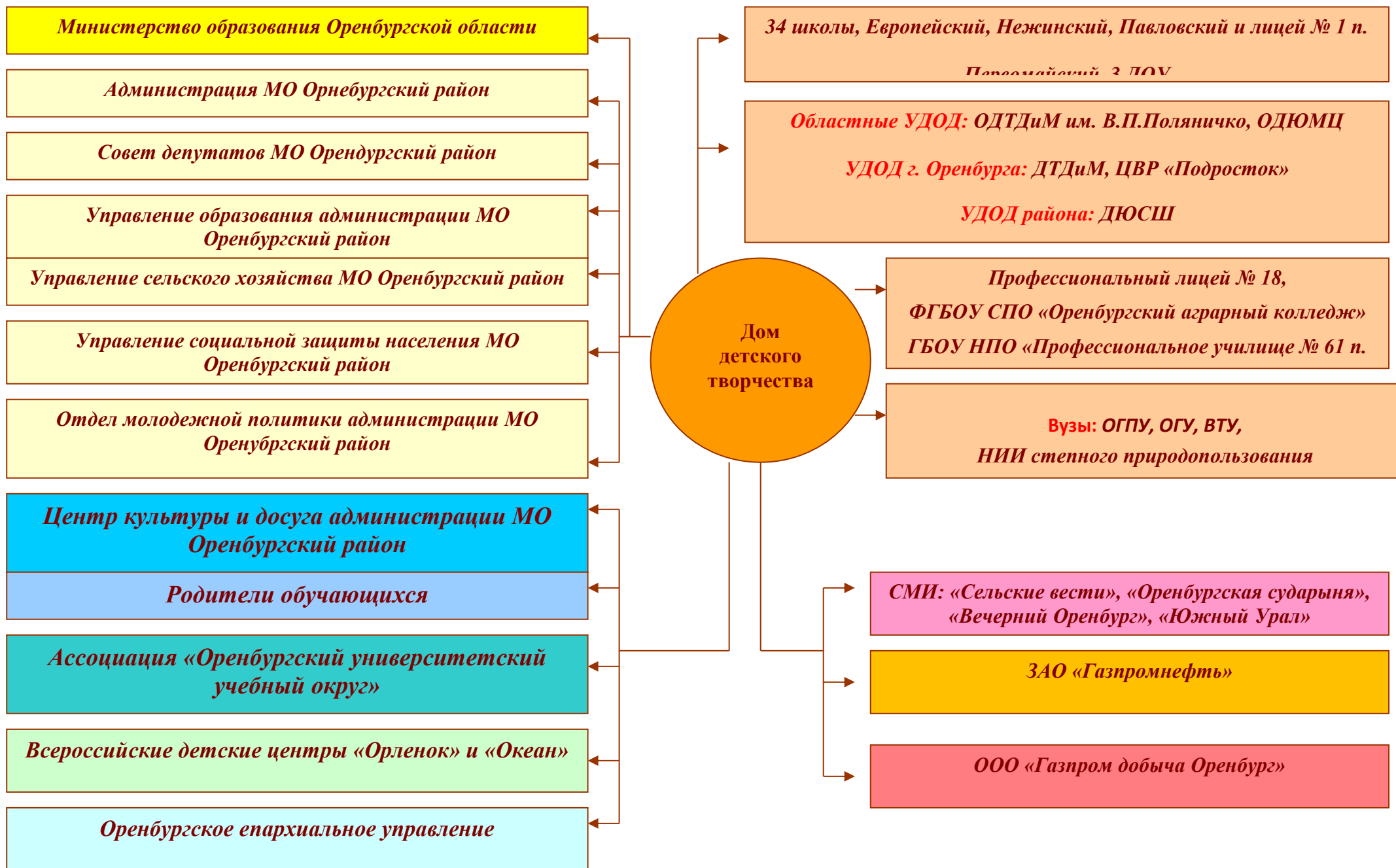
- привлечение родительской общественности к активному участию в жизни районной системы дополнительного образования, содействие развитию попечительского движения;

- повышение педагогической культуры родителей и оказание психолого-педагогической помощи в организации семейного воспитания;

- информирование родителей о положениях Семейного кодекса, Конвенции о правах ребёнка и других документов. Усиление социальной защиты и педагогических аспектов защиты прав детей.

В Доме детского творчества организована и успешно действует комплексная форма коллективного сотрудничества обучающихся, педагогов и родителей «Педагогическое колесо».

СОЦИАЛЬНЫЕ ПАРТНЕРЫ ДОМА ДЕТСКОГО ТВОРЧЕСТВА



*Комплексная форма сотрудничества детей,
педагогов и родителей
«Педагогическое Колесо»*



